

Bilancio POP

2025

***Il nostro
impatto sociale
dal 2000 al 2025***

8.771

Corsi

100.309

Partecipanti

475.577

Ore corso

Prefazione

*Sono trascorsi **65 entusiasmanti anni** dalla fondazione di Scuola Camerana da parte dell'Unione Industriali di Torino e della Cameradi Commercio di Torino, oggi rinnovata in **Camerana Learning Hub**.*

*Una istituzione concepita per dare alle persone la possibilità di aumentare le proprie competenze e crescere, e che rappresenta ancora oggi **un ente strumentale** per quella Torino che integra le persone con il lavoro e mantiene vivo l'ascensore sociale.*

*Torino è ancora in una stagione di **complessa trasformazione**, una transizione necessaria dalla "monocultura di Torino intorno all'automobile" e le sfide con cui la città si misura oggi sono proprie del processo di transizione iniziato nei decenni passati ed influenzato dai rapidi cambiamenti esogeni degli ultimi anni.*

*Si tratta di **sfide che non si vincono in pochi mesi ma con una costanza e continuità d'azione nel tempo quali quella di Camerana Learning Hub**.*

*È con grande orgoglio e un profondo senso di responsabilità che per questosessantacinquesimo compleanno abbiamo prodotto il nostro primo **Bilancio POP** quale strumento di comunicazione partecipativa comprensibile per tutti.*

Questo documento non è una semplice rendicontazione annuale, ma una narrazione del nostro percorso, dei successi raggiunti e delle sfide affrontate, costruita sui pilastri della trasparenza, del dialogo e del valore condiviso.



1959

*Abbiamo voluto creare uno strumento che riflettesse appieno l'anima della nostra istituzione: **il nostro impegno va ben oltre la didattica.***

*Mira a forgiare competenze per **innovare**, a sostenere l'industria per farla **crescere**, a creare un capitale umano necessario per **competere**, oltre a dare opportunità concrete di lavoro alle persone che hanno talenti nascosti e desiderio di migliorarsi.*

Per il futuro, con responsabilità sociale, continueremo a:

- *Promuovere l'innovazione didattica e tecnologica.*
- *Garantire percorsi formativi sempre allineati alle necessità delle imprese.*
- *Facilitare e promuovere l'apprendimento continuo.*

Vi ringrazio per la fiducia di questi anni, insieme continueremo a scrivere i nuovi capitoli di questa storia di successo.

Con il mio migliore augurio di buona lettura,

Stefano Serra

Presidente



Quest'opera è distribuita con licenza CC BY Attribuzione

<https://creativecommons.org/licenses/by/4.0>

ISBN: 9788875904036

Colonna: Pop accounting - una rendicontazione dialogica e accessibile



**UNIVERSITÀ
DI TORINO**



Dipartimento di
Management
"Valter Cantino"

Benvenuti nel Bilancio POP

65 anni dedicati a formare persone e portare competenze nelle imprese del nostro territorio

Camerana Learning Hub è l'evoluzione di Assocam Scuola Camerana: una realtà formativa con radici solide nel mondo industriale, che oggi si presenta con un'identità più attuale e coerente con le competenze richieste da persone e imprese.

Il passaggio a "Learning Hub" racconta una trasformazione concreta: la formazione diventa sempre più connessa ai processi produttivi, alle tecnologie e ai fabbisogni del territorio.

Essere un Hub significa creare collegamenti continui tra formazione, lavoro e filiere industriali, trasformando l'apprendimento in un'esperienza concreta, misurabile e utile.

Nell'A.F. 2024/2025 questa visione si riflette anche nei numeri che vi illustreremo attraverso il documento.

La dimensione "di sistema" emerge anche dal rapporto con le imprese: la formazione addestrativa ha coinvolto lavoratori provenienti da oltre 1.600 aziende, grazie a un modello che porta competenze direttamente dove servono.

Il cuore del Learning Hub unisce professionalità ed esperienza con innovazione e modernità, guidato da valori chiari: eredità, qualità, relazioni con imprese e istituzioni, inclusività e percorsi sempre più personalizzati.







*Camerana Learning Hub accompagna persone e imprese nel cambiamento con un obiettivo POP molto concreto: **portare competenze dove servono, quando servono.***

Perchè un Bilancio POP dopo 65 anni

Il Bilancio POP nasce per raccontare Camerana Learning Hub in modo chiaro, leggibile e utile, mettendo insieme numeri essenziali, fatti concreti e impatto sociale. Non è solo un documento “da consultare”: è uno strumento per capire cosa è stato fatto, con quali risorse e con quali risultati, e per rendere visibile il valore che la formazione genera sul territorio.

Trasparenza

Collegiamo attività e obiettivi raggiunti, rendendo comprensibili risultati e utilizzo delle risorse.

Dialogo

Il documento è pensato per tutti gli stakeholder e nasce per condividere ciò che funziona e ciò che può essere migliorato.

Valore condiviso

La formazione produce benefici diffusi e genera impatto sociale: competenze più solide per le persone, imprese più competitive e opportunità di lavoro più qualificate per la comunità.

Il metodo POP e la collaborazione con l'Università di Torino

Il metodo POP permette di passare dal bilancio “tecnico” a un racconto misurabile: traduce contenuti complessi in un linguaggio immediato, senza rinunciare alla precisione.

- **Dati con significato:** scegliamo indicatori che contano davvero (attività, partecipazione, qualità, risultati) e li rendiamo leggibili con esempi e spiegazioni concrete.
- **Linguaggio chiaro:** meno tecnicismi, più parole comprensibili, per essere accessibili anche a chi non è “addetto ai lavori”.
- **Struttura replicabile:** una forma stabile che permette confronti nel tempo e rende evidente la direzione di crescita.

La collaborazione con l'Università di Torino rafforza l'impostazione metodologica: un approccio che unisce rigore e capacità di comunicare, per produrre un documento credibile e fruibile.

Comitato Scientifico: Paolo Biancone, Valerio Brescia, Davide Calandra, Federico Chmet, Federico Lanzalonga, Sigfrido Pilone, Silvana Secinaro, Stefano Serra.

Comitato Tecnico: Federica Bassano, Paolo Biancone, Valerio Brescia, Davide Calandra, Fabio Carcano, Federico Chmet, Alessandra Curatolo, Lara Demarchi, Giovanni Ferraris, Federico Lanzalonga, Federica Livotto, Michele Oppioli, Sigfrido Pilone, Silvana Secinaro, Stefano Serra.

2024

2025

Anno di rendicontazione e fonti

Il Bilancio POP rendiconta l'anno formativo 2024/2025, perché è il perimetro più coerente con il ciclo reale della formazione: avvio dei corsi, esami, stage e progetti seguono una logica didattica, non il calendario "gennaio-dicembre".

Le informazioni provengono da fonti tracciabili: contenuti istituzionali, documentazione interna ed evidenze qualitative su progetti e stakeholder.

I 5 temi che tornano più spesso sono:

formazione

opportunità

competenze

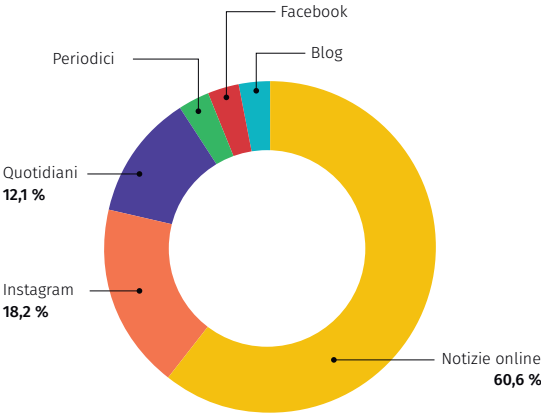
lavoratori

obiettivo

Dicono di noi: reputazione, percezione e fiducia

In questa sezione restituiamo come Camerana Learning Hub viene percepita all'esterno, con un obiettivo molto pratico: capire cosa comunica davvero e dove rafforzarsi.

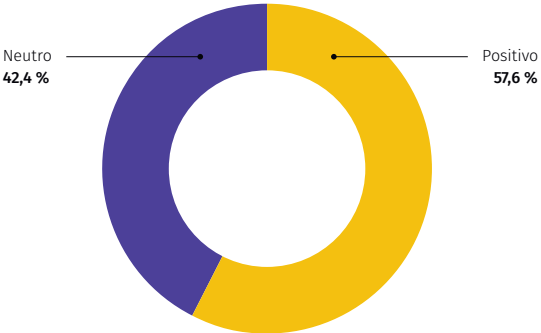
RIPARTIZIONE PER TIPI DI MEDIA



Come lo raccontiamo

Nel Bilancio POP lo raccontiamo in modo semplice e immediato: una fotografia del tono positivo, neutro o critico, delle conversazioni.

RIPARTIZIONE PER SENTIMENT



Sentiment positivo

Nel sentiment positivo, Camerana Learning Hub emerge come una scuola che porta risultati concreti e visibili: percorsi che rimettono in moto le persone e aiutano le imprese a trovare le competenze giuste.

Il tema che ricorre di più è la **riqualificazione legata al lavoro**: la formazione viene raccontata come una vera spinta alla ripartenza, anche verso settori ad alta domanda come l'aerospazio. In diversi contenuti si citano iniziative che accompagnano lavoratori in difficoltà verso nuove opportunità professionali, dentro progetti costruiti “di sistema” insieme ad attori del territorio (agenzie, aziende, partner).

Un secondo messaggio forte riguarda la **rete**: Camerana appare come un nodo dell'ecosistema regionale e industriale, coinvolto in partnership e iniziative collettive (Accademie, eventi, collaborazioni) che mettono in relazione formazione, imprese e bisogni reali.

Poi c'è il valore della **tecnologia** e della **pratica**: quando si citano laboratori, competenze tecniche, percorsi ITS e attività “hands-on” (stampa 3D, saldatura, ecc.), il tono resta positivo perché passa un'idea chiara: qui si impara facendo.

Nel positivo entra anche la parte di **identità** e **visibilità**: il rebranding in Camerana Learning Hub e alcune occasioni pubbliche (eventi, visite, community) rafforzano l'immagine di una realtà che si aggiorna e comunica meglio il proprio ruolo, con un posizionamento più attuale e vicino alle trasformazioni industriali.

Sentiment neutro

Nel sentiment neutro, Camerana Learning Hub compare soprattutto in notizie di cronaca e territorio: articoli che raccontano progetti più ampi e citano la scuola come soggetto coinvolto.

Il tema principale riguarda crisi industriali e transizioni: ad esempio la vicenda Lear (Grugliasco) e i percorsi per accompagnare chi è in difficoltà verso nuove opportunità.

In queste notizie Camerana viene citata come parte della soluzione, perché la formazione serve a riqualificare e a facilitare il passaggio verso filiere con più domanda e più tecnologia.

Un altro filone riguarda la riqualificazione come politica del lavoro: Camerana appare insieme a enti, aziende e istituzioni, in una logica di rete. Il taglio resta informativo e comunica un messaggio importante: la scuola viene considerata un partner affidabile.

Infine, compaiono anche uscite legate a progetti di inclusione e reinserimento, dove la formazione è raccontata come strumento concreto per rientrare nel mondo del lavoro.



amministrazione
partecipanti
arrivare teorica incontro
auto percorsi totale lavorare
inserimento
formazione produzione azienda
territorio
costruire conclude transizione meccatronica
formativo lavoratore
domanda professionalità specializzati gratuito
meritocratica vuole
impiego
ritrova punto
provenienti offerta rafforzamento formati grado scuola cnc crisi
nuove trasformazione strategico offerta squadra
merito
limita nuovo sostegno età
caratteristiche inclusione soggetti previsto condotto riconoscere
emonte rendere potrà assessore unica pubblico
partire
formare learning agenzia bisogno contratto
partner
precisione manpower safran servizi comparto
progetto distante
iniziativa istituzione modello componenti
apertura dichiarata
opportunità



**Scuola
Camerana
Oggi**

Chi siamo

Camerana Learning Hub è l'evoluzione di Assocam Scuola Camerana: una realtà formativa tecnica specializzata che lavora come punto di raccordo tra persone, imprese e sistemi produttivi. È un "hub" perché mette in connessione formazione e lavoro, traducendo i fabbisogni delle filiere industriali in percorsi concreti e competenze spendibili.

Il modello si basa su un equilibrio chiaro: esperienza e professionalità unite a innovazione e modernità, guidate da valori come qualità, relazioni con imprese e istituzioni, inclusività e percorsi sempre più personalizzati.



Cosa facciamo

Camerana Learning Hub progetta ed eroga formazione lungo tutta la “filiera delle competenze”, con un’attenzione costante alla dimensione pratica e laboratoriale.

L’attività si sviluppa su più livelli:

Formazione per persone

Percorsi tecnici e professionalizzanti per chi vuole aggiornarsi, cambiare ruolo o rientrare nel lavoro, con orientamento e accompagnamento.

Formazione per imprese

Corsi costruiti sui bisogni reali delle aziende e spesso erogati anche direttamente in contesto aziendale, con focus su competenze tecniche e sicurezza.

Riqualificazione e transizioni

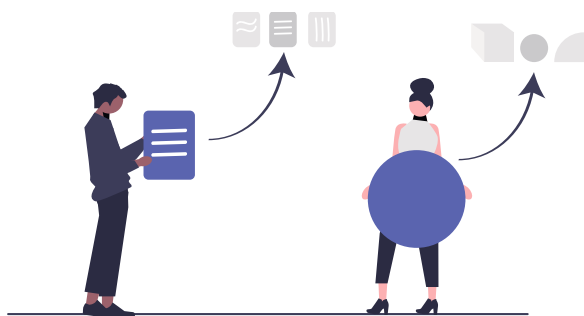
Programmi che supportano il passaggio tra settori e mansioni, collegando competenze, domanda delle imprese e opportunità del territorio.

Progetti speciali e innovazione

Iniziative su digitalizzazione, tecnologie e nuove competenze, con sperimentazioni che diventano contenuti formativi strutturati.

Strumenti digitali

Uso di piattaforme e-learning e tracciabilità delle attività formative per rendere l'esperienza più organizzata, misurabile e migliorabile.



In sintesi, Camerana Learning Hub trasforma la formazione in un'esperienza operativa: ***competenze che si imparano, si verificano e si portano direttamente nel lavoro.***

La storia

Una storia di evoluzione continua che parte dal 1959 con la fondazione di Assocam Scuola Camerana, su iniziativa di Unione Industriali e Camera di Commercio di Torino, e arriva fino al 2024/2025 con la nuova identità Camerana Learning Hub.

Fondazione

Nascita della
Scuola Tecnica
Camerana

1959

Partnership Industria

Collaborazioni
con più di 2000
imprese locali

1980

Sviluppo Formativo

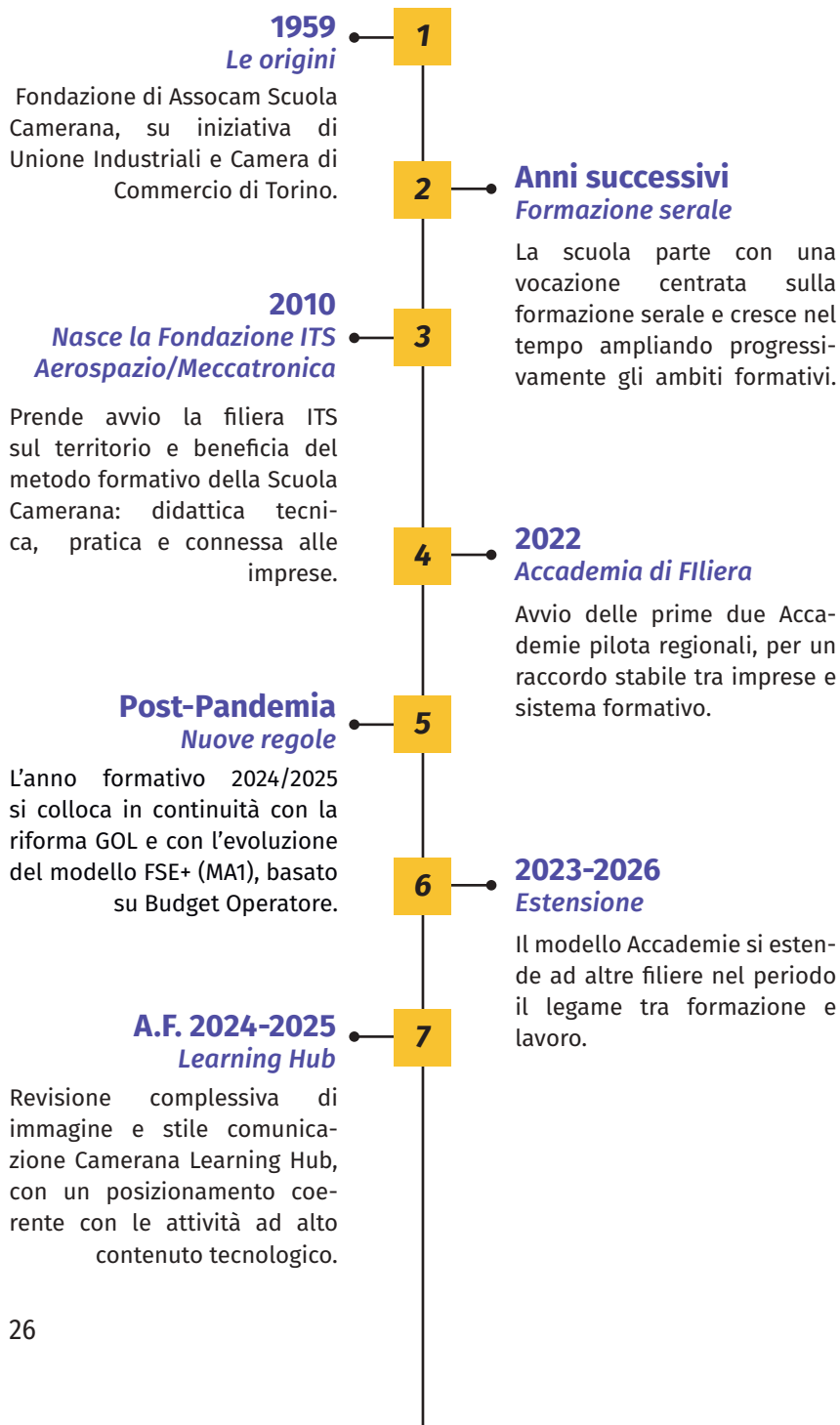
Vocational
Training

1962

Digitalizza- zione

Adozione di
tecnologie
didattiche

2000



La Governance - Solidità organizzativa

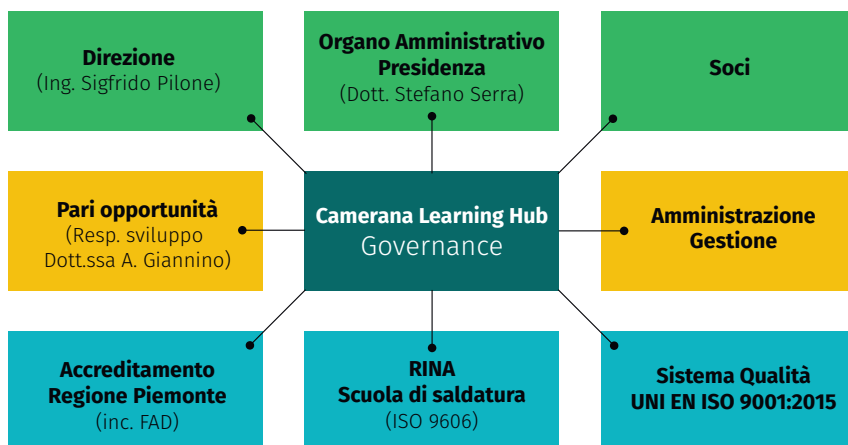
La governance di Camerana Learning Hub è uno degli elementi che garantiscono solidità e continuità. Operare in un sistema formativo articolato e regolato richiede strutture di governo capaci di assicurare affidabilità, visione strategica e capacità decisionale.

La Scuola opera all'interno di un sistema di qualità certificato **UNI EN ISO 9001** ed è accreditata presso la **Regione Piemonte**, elementi che garantiscono standard elevati e riconoscibilità istituzionale.

Questo assetto consente di:

- presidiare più linee di finanziamento contemporaneamente
- gestire volumi formativi elevati e diversificati
- mantenere standard qualitativi costanti
- affrontare con stabilità i cambiamenti normativi

Presidi, standard e controlli che garantiscono affidabilità e continuità



Obiettivo: continuità operativa, standard verificabili, qualità della formazione

La solidità organizzativa è ciò che rende possibile l'innovazione.





Spazi e laboratori: un layout che facilita il “learning by doing”

L'evoluzione si vede anche negli spazi e nell'organizzazione delle attività: nel 2024/2025 Camerana ha aggiornato il layout (richiamato anche nei documenti di gestione e sicurezza) per supportare al meglio le attività didattiche e operative.



WELDING



INDUSTRIAL



SAFETY



DIGITAL



AUTOMATION



ADDITIVE

Cambio logo e nuova identità visiva

Un'identità più contemporanea

Nel 2024/2025 Camerana ha avviato una revisione complessiva dell'immagine: una scelta legata alle evoluzioni tecnologiche e al modo in cui Camerana opera oggi, tra competenze avanzate, innovazione e formazione tecnica specializzata.



CAMERANA
LEARNING HUB

L'identità precedente era fortemente associata alla figura dell'operaio metalmeccanico ("tute blu"). La direzione scelta porta l'immagine verso un racconto più attuale: Camerana Learning Hub, definizione che caratterizza le comunicazioni istituzionali e proietta la Scuola come hub di competenze, innovazione e formazione avanzata, mantenendo il legame con la propria storia.

Il nuovo nome sintetizza l'evoluzione:

- **Camerana**: storia e solidità dell'**INNOVARE**
- **Learning**: apprendimento continuo nel **CRESCERE**
- **Hub**: un centro aperto e connesso, capace di unire persone per **COMPETERE**

Anche il logo rafforza questo messaggio: la "C" stilizzata composta da linee verticali di colori diversi rappresenta la pluralità di settori e competenze; la stella a otto punte al centro richiama innovazione, eccellenza e qualità della formazione.

Questa identità si appoggia su valori dichiarati e riconoscibili: **eredità, qualità, relazioni, innovazione, inclusività, personalizzazione.**



Un esempio concreto è la **stampante 3D a polvere metallica EOS M290**, collocata al piano terra per favorire la **sinergia operativa con l'Application Center della Fondazione**, in una logica di formazione sempre più vicina a tecnologie e processi reali.

La nostra missione

**Sviluppare
competenze
che generano
opportunità
di lavoro**

La missione di Camerana Learning Hub è sviluppare competenze che generano opportunità di lavoro, accompagnando persone e imprese nell'evoluzione del mercato e delle tecnologie. La formazione diventa un percorso concreto: costruisce professionalità operative, capaci di aggiornarsi nel tempo e di crescere insieme ai contesti produttivi. Ogni intervento nasce dai fabbisogni reali e punta a tre risultati chiari: qualità, efficacia e occupabilità.



Centralità della persona

Attenzione ai bisogni e agli obiettivi individuali



Percorsi personalizzati

Progettati su livelli e contesti diversi



Integrazione di competenze

Tecniche e trasversali, per lavorare bene e meglio



Tecnologia al servizio

Strumenti moderni e apprendimento pratico



Relazione continua

Con le imprese, per contenuti aggiornati e utili

Per Camerana, la formazione diventa **autonomia, crescita e futuro.**

Il valore del modello Camerana: tecnici che diventano formatori nell'officina del “saper fare”

Un elemento distintivo del modello Camerana è la capacità di trasformare competenze tecniche in competenze formative.

Molti professionisti possiedono un know-how solido, ma l'insegnamento richiede strumenti specifici: progettazione didattica, valutazione, costruzione di percorsi e capacità di trasferire conoscenze in modo strutturato.

Camerana interviene proprio su questo passaggio, accompagnando i migliori tecnici delle imprese a diventare formatori efficaci.

■ Il “know-how” diventa metodo, percorso e cultura condivisa.

La ricaduta è duplice: da un lato sulle persone che si formano, dall'altro sulle imprese in cui operano i docenti provenienti dal mondo produttivo.

Chi insegna acquisisce competenze per trasmettere il sapere, valorizzare le persone e consolidare il know-how all'interno dell'organizzazione.

■ I migliori tecnici diventano maestri: il sapere si trasmette, non si perde.



ASSOCIAZIONE
SCUOLA CAM...

I nostri stakeholder: insieme per innovare, crescere, competere

Camerana Learning Hub lavora come un punto di incontro tra persone, imprese, istituzioni e partner.

La formazione diventa efficace quando nasce da una rete vera: chi progetta, chi ospita, chi certifica, chi innova, chi assume.



Soci, finanziatori, sostenitori

- Unione Industriali di Torino
- Camera di commercio di Torino



Le persone al centro

- Corsisti (occupati, persone in transizione, giovani)
- Famiglie (orientamento e scelte formative)



Il sistema pubblico

- Regione piemonte (sistema formativo e accreditamento)
- Accademie di Filiera (reti regionali tra imprese e formazione)



Le imprese e le filiere

- Imprese del territorio (upskilling, sicurezza, fabbisogni tecnici)
- Fondimpresa (supporto alla formazione continua tramite Conto Formazione e Conto Sistema)



Le reti formative

- Fondazione ITS Aerospazio/Meccatronica (filiera tecnica e continuità scuola-lavoro)
- Unimpiego (collaborazione nei processi di selezione ITS)



Innovazione e partner tecnologici

- Politecnico di Torino
- Thales Alenia Space (VR)
- Siemens, Dassault Systèmes, Reply
- Fondazione AMMA, CEIPIEMONTE
- Lean Education Network (LEN), NIRI S.r.l.



Qualità e certificazioni

- INTERTEK S.r.l. (audit e certificazione ISO 9001)
- RINA (Scuola di Saldatura e abilitazioni professionali)
- Dott.ssa Alessandra Giannino – Unione Industriali di Torino



Persone e Competenze

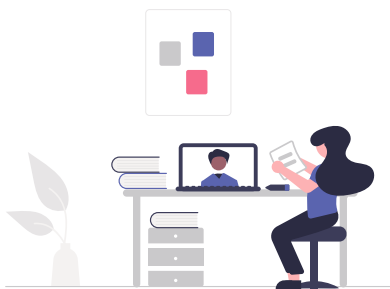
Docenti, formatori e staff tecnico

Il capitale umano è il motore

Il capitale umano è il motore di Camerana Learning Hub: la qualità dei percorsi nasce da chi progetta, insegna, accompagna e misura i risultati lungo tutto il ciclo formativo. Nel 2024/2025 molte attività sono state realizzate quasi esclusivamente con risorse interne altamente qualificate, con moduli dedicati all'inserimento strutturato di neoassunti, stagisti e docenti.

Accanto alle competenze interne, Camerana attiva una docenza "**di filiera**": nelle Accademie di Filiera le imprese partecipano direttamente, mettendo a disposizione tecnici per progettazione e docenza, oltre a tecnologie e attrezzature per i laboratori. Questo modello mantiene i contenuti aderenti ai processi reali e accelera l'aggiornamento.

Un altro tassello è il **presidio digitale**: la piattaforma e-learning viene utilizzata per test e valutazioni, in ingresso e durante il percorso, con assessment oggettivi e tracciati.



In Camerana la competenza diventa “di squadra”: **organizzazione, metodo e persone lavorano insieme.**

Anno formativo 2024/2025

Persone, Profili, Percorsi

Nell'anno formativo 2024/2025 Camerana Learning Hub ha realizzato 470 corsi, coinvolgendo 4.784 partecipanti per 21.232 ore complessive.

470

Percorsi formativi erogati

4.784

Persone coinvolte

21.232

Ore di formazione erogate

1.600+

*Imprese coinvolte
nella formazione continua*

Dentro questi numeri convivono pubblici diversi:

- lavoratori in formazione addestrativa/professionale provenienti da oltre 1.600 aziende
- apprendisti: 3 interventi PF57, PF58 e PF59, con circa 230 apprendisti coinvolti
- formazione asincrona online: 125 corsi, 725 lavoratori e 550 ore erogate, in aggiunta alle attività principali

Un solo Learning Hub, tanti bisogni: **aggiornamento rapido, percorsi strutturati, riqualificazione, apprendistato, digitale.**

Inserimenti lavorativi e occupabilità

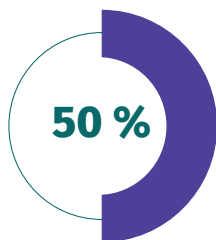
2020–2025: il Learning Hub in numeri (e in persone)

In cinque anni Camerana Learning Hub ha messo in circolo competenze. Dal 2020 al 2025 parliamo di **2.369 corsi**, **94.308 ore** di formazione e **24.739 partecipazioni**: migliaia di momenti in cui qualcuno ha imparato qualcosa che serve davvero sul lavoro, in reparto, in ufficio tecnico, in cantiere, in laboratorio.

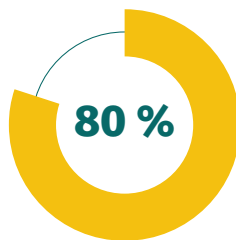
Tre numeri, un messaggio: qui la formazione è “industriale” perché è continua, pratica e vicina ai bisogni reali.

L'impatto generato si vede dove conta di più: nelle opportunità che si aprono. Nei percorsi più strutturati, con **stage e durata superiori a 600 ore**, la formazione diventa ponte verso l'occupazione: oltre il **50% ottiene un contratto entro la fine del corso** e la percentuale arriva a **quasi l'80% nel periodo successivo**.

Risultati concreti



Contratto entro fine corso



Occupati nel periodo successivo

Il lavoro nasce da competenze allenate sul campo

Quando il percorso include una componente pratica intensa, i risultati emergono con chiarezza.

Nei corsi di durata pari o superiore a 600 ore, svolti anche con stage aziendale, oltre il 50% degli allievi ottiene un contratto entro la fine del corso; la quota arriva a quasi l'80% considerando il periodo successivo.

Quando il lavoro cresce, cresce anche il territorio: ***persone più preparate, imprese più forti, filiere più competitive.***



Dati chiave e trend 2024-2025

Il 2024/2025 si colloca in un contesto in evoluzione: l'aumento del numero di allievi segue dinamiche diverse rispetto alle ore corso, con durate che variano dai corsi brevi fino ai percorsi più strutturati (anche con stage).

Sul piano organizzativo, Camerana rafforza la propria capacità di presidiare anche la filiera terziaria professionalizzante: la **Fondazione ITS Aerospazio/Meccatronica** nel 2024/2025 ha erogato **21 corsi** coinvolgendo oltre **600 allievi**, con la supervisione e il contributo operativo della Scuola (tra cui ospitalità di 14 corsi e supporto di personale in distacco/convenzione).

Il contesto cambia, la formazione si aggiorna: ***persone competenti + rete con imprese + strumenti di qualità.***



La Scuola e l'Ambiente

Ambiente: una competenza industriale

Per Camerana Learning Hub “ambiente” significa una cosa pratica: trasformare la sostenibilità in competenze operative per chi lavora (o vuole lavorare) nei processi produttivi.

La sostenibilità entra nei reparti e negli uffici tecnici come requisito di competitività: energia, rifiuti, impatti, conformità e sistemi di gestione diventano parte del lavoro quotidiano.

Formare per ridurre l'impatto

Nel 2024/2025 i temi ambientali entrano nella didattica attraverso contenuti tecnici e percorsi dedicati: gestione rifiuti, efficienza energetica, riduzione dell'impatto dei processi, sistemi di gestione e miglioramento continuo.

Focus energia: cultura dell'efficienza

Uno dei punti chiave è l'energia. Nei percorsi dedicati l'obiettivo è capire come si usa l'energia in stabilimento, come si valuta l'efficienza e come si progettano azioni concrete di miglioramento.

Qualità: la base stabile

La sostenibilità funziona quando esiste un metodo: procedure chiare, verifiche, tracciabilità e miglioramento continuo. Per questo la qualità è un pilastro dell'organizzazione.

Sostenibilità “dentro casa”

Nel 2024/2025 Camerana utilizza anche la FAD quando è coerente con gli obiettivi didattici. Questo permette a molti partecipanti di seguire le lezioni senza spostamenti nelle giornate senza laboratorio.

Sostenibilità dei processi

Nei percorsi legati ai processi industriali (ad esempio automazione e manifattura) torna un messaggio semplice: efficienza e sostenibilità crescono insieme.

Persone formate su processi moderni riducono sprechi, errori e consumi inutili.



“Impatto = competenza” — **Se sai misurare energia, scarti e procedure, sai anche migliorarli. La sostenibilità diventa lavoro.**

Il Modello Learning Hub

Dalla scuola al sistema: un ecosistema formativo-industriale

Nel 2024/2025 Camerana Learning Hub lavora come un ecosistema: intercetta i fabbisogni, progetta percorsi mirati, attiva docenze specialistiche e porta la formazione dove serve (anche in azienda). Il risultato è un modello “end-to-end”: dalle competenze di base all’upskilling specialistico, con qualità e risultati sempre al centro.

I cinque pistoni del Learning Hub

Percorsi finanziati (FSE+/MA1 e GOL)

Competenze per ripartenze e transizioni:

- FSE+ (MA1): 19 corsi, 334 partecipanti, 4.612 ore
- GOL: 35 corsi, 685 partecipanti, 7.308 ore-corso

Formazione continua per imprese

Upskilling “dove serve”:

- FAP: 416 corsi, 3.765 partecipanti, 9.312 ore
- Apprendistato: 3 interventi caratterizzati da 14 corsi di 560 ore, per circa 230 apprendisti
- FAD asincrona: 125 corsi, 725 lavoratori, 550 ore

Qualità e continuità

Misurare, verificare, migliorare

- Misurare, verificare, migliorare
- Sorveglianza accreditamento regionale: esito positivo
- Rinnovo certificazione ISO 9001:2015: esito positivo

Nuove tecnologie in Camerana

Sviluppo tecnologie emergenti e training avanzato presso la sede di Camerana, con focus su automazione, robotica, manutenzione predittiva, digital twin e additive manufacturing:

- Laboratori 4.0 attivati: 6 ambienti didattici evoluti (robot collaborativi, simulazione industriale, sensoristica IoT, stampa 3D, realtà aumentata, PLC di ultima generazione)
- 42 percorsi formativi, 780 lavoratori e tecnici specializzati, 5.240 ore
- Nuove linee di sviluppo: avvio di moduli su AI industriale e cyber-security OT

Fondazione ITS Aerospazio/Meccatronica

Camerana rafforza il proprio ruolo di Hub integrando la Fondazione ITS, connettendo formazione, innovazione e imprese, favorendo il trasferimento di tecnologie e competenze e contribuendo alla crescita di professionalità qualificate.

Aula quando serve pratica e laboratorio; distanza quando serve flessibilità e continuità.

Formazione giovani e filiere: l'integrazione con l'ITS

La "pipeline" dei talenti

La "pipeline" dei talenti si rafforza soprattutto con l'integrazione con la Fondazione ITS Aero-spazio/Meccatronica:

- Camerana è socio fondatore
- esprime il Direttore della Fondazione
- gestisce la segreteria tecnico-organizzativa
- coordina l'organizzazione operativa sulle sedi
- ospita 14 corsi ITS



Nel 2024/2025 l'ITS ha erogato 21 corsi e ha coinvolto oltre 600 allievi.

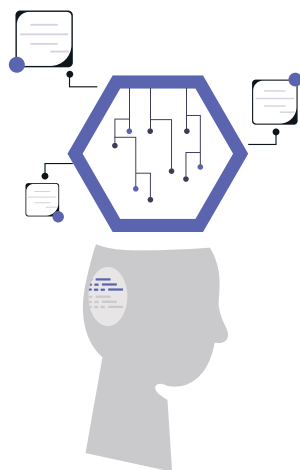
I talenti crescono quando **scuola, laboratori e filiere industriali lavorano insieme.**

Progetti speciali: innovazione, digitalizzazione, tecnologie e sicurezza

AI e produttività

Nel 2024/2025 Camerana Learning Hub lavora come un ecosistema: intercetta i fabbisogni, progetta percorsi mirati, attiva docenze specialistiche e porta la formazione dove serve (anche in azienda).

Il risultato è un modello “end-to-end”: dalle competenze di base all’upskilling specialistico, con qualità e risultati sempre al centro.



Corsi dedicati

2 edizioni di un corso dedicato all’intelligenza artificiale con moduli su AI per la produttività e Large Language Models per le imprese

Infrastruttura

Installazione di una macchina dedicata a test e sviluppo di sistemi LLM, con interfaccia progettata per l’integrazione nel gestionale e per futuri corsi dedicati



Tecnologie e partnership “di filiera”

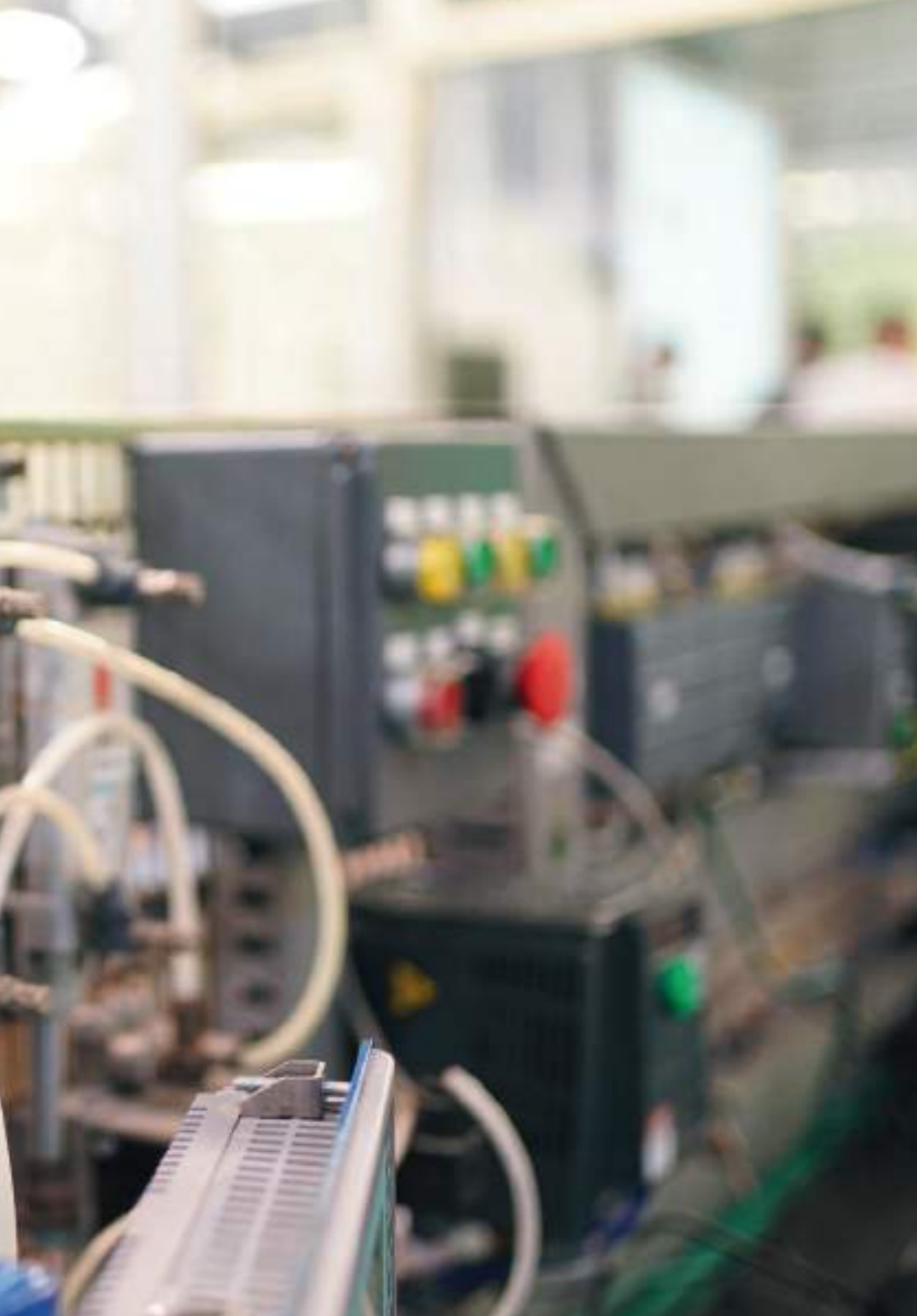
- Utilizzo della **stampante 3D metallica EOS M290** per esercitazioni e prototipazione (con collaborazioni attive)
- Scuola come **centro accreditato Siemens per PLC e Controlli Numerici** e riferimento nazionale per tecnologia **SPIM**
- Accordo con **Dassault Systèmes**: centro autorizzato per formazione e certificazione (3D Experience/Teamcenter)



Camerano partecipa a tutte le **11 Accademie di Filiera regionali**, con collaborazione diretta delle imprese su progettazione e docenza.



05



Indicatori di impatto: il modello Camerana Learning Hub

SDGs di riferimento per Camerana Learning Hub

Camerana Learning Hub crea impatto attraverso la formazione tecnica e la rete con imprese e istituzioni. Nel Bilancio POP colleghiamo questo impatto a 5 SDGs chiave, in modo chiaro e concreto.

4 ISTRUZIONE
DI QUALITÀ



SDG 4 – Istruzione di qualità

Qui l'impatto è: formare bene, far crescere competenze.

- percorsi tecnici e professionali progettati con standard di qualità
- aggiornamento continuo lungo l'arco della vita
- percorsi personalizzati in base ai bisogni delle persone
- integrazione tra teoria, pratica e apprendimento esperienziale

8 LAVORO DIGNITOSO
E CRESCITA
ECONOMICA



SDG 8 – Lavoro dignitoso e crescita economica

Qui l'impatto è: competenze che diventano lavoro.

- competenze spendibili subito nel mercato del lavoro
- percorsi con stage e connessioni dirette con le imprese
- supporto all'occupabilità e al reinserimento lavorativo
- sostegno alla competitività delle aziende del territorio

9 IMPRESE,
INNOVAZIONE
E INFRASTRUTTURE



SDG 9 – Imprese, innovazione e infrastrutture

Qui l'impatto è: innovazione che entra in aula e nei reparti.

- competenze tecniche aggiornate su nuove tecnologie, collaborazione con imprese, ITS e università
- ambienti di apprendimento avanzati (es. Application Center)
- trasferimento di competenze a supporto dei processi di innovazione

10 RIDURRE LE
DISUGUAGLIANZE



SDG 10 – Riduzione delle disuguaglianze

Qui l'impatto è: transizioni più semplici, opportunità più eque.

- percorsi per persone in cerca di occupazione
- riqualificazione professionale e cambio ruolo
- accompagnamento nelle transizioni lavorative
- attenzione a profili fragili o con difficoltà occupazionale

17 PARTNERSHIP
PER GLI OBIETTIVI



SDG 17 – Partnership per gli obiettivi

Qui l'impatto è: fare rete per moltiplicare i risultati.

- imprese e filiere produttive
- Fondazioni ITS
- Università
- reti territoriali ed europee

Indicatori di impatto: il modello Camerana Learning Hub



Trasparenza

Competenze aggiornate, percorsi su misura, connessioni dirette con le imprese



Dialogo

Formazione tecnica e HSE aderente ai processi e spesso erogata in sede



Valore condiviso

Un'infrastruttura formativa che unisce politiche pubbliche, filiere e innovazione

Il Learning Hub funziona quando ogni corso diventa un pezzo di filiera: **competenza → applicazione → lavoro → competitività.**

Risultati Economico-Finanziari

Un equilibrio che sostiene il futuro

L'esercizio 2024/2025 si svolge in un contesto di cambiamenti su regole, canali e modelli di finanziamento della formazione.

Camerana Learning Hub risponde con una gestione ordinata, capace di sostenere volumi alti e complessità operativa, con continuità e visione.



€ 2.5 M

Ricavi complessivi

€ 2.485.012,71

€ 2.4 M

Costi complessivi

€ 2.408.176,75

€ 77 K

Avanzo di gestione

€ 76.835,96

€ 1.3 M

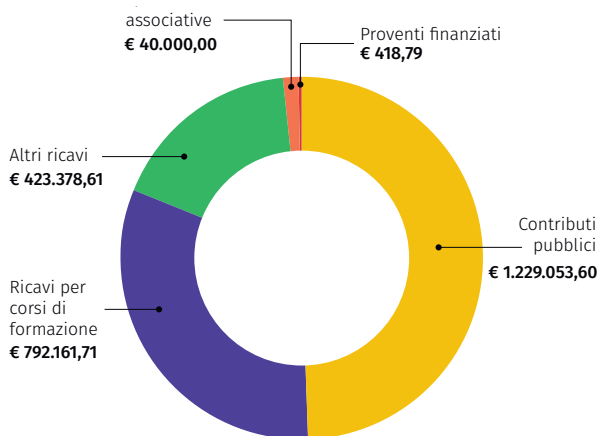
Patrimonio

Fondo comune dell'Associazione

Da dove arrivano i ricavi

Le entrate arrivano da un mix coerente con il modello Learning Hub: formazione finanziata, formazione alle imprese, attività collegate all'ITS e ricavi accessori.

Composizione dei ricavi 2024/2025



Attività di autofinanziamento e collaborazione diretta con le imprese

Accanto alla formazione finanziata, Camerana Learning Hub lavora anche su un canale molto concreto: la formazione autofinanziata, costruita insieme alle imprese del territorio. È la parte “rapida” del Learning Hub: quando un’azienda ha un bisogno specifico, la risposta arriva con percorsi su misura, mirati e subito attivabili.

Questi interventi nascono in stretta sinergia con le imprese e puntano soprattutto a:

- aggiornare competenze tecniche
- introdurre nuove tecnologie
- riqualificare persone e ruoli
- rafforzare competenze specialistiche

Il vantaggio è semplice: la formazione è aderente ai processi reali e diventa applicabile subito nel lavoro, perché parla la lingua di stabilimenti, uffici tecnici e reparti.

Dove vanno le risorse

I costi seguono la natura dell'attività: progettazione, gestione, docenza, laboratori, manutenzioni e supporto operativo.



Gestione corsi

€ 1.053.914,13

direzione, segreteria,
amministrazione, tutoraggio,
monitoraggi



Docenza e tutor

€ 657.293,87

docenza,
tutor stage



Spese generali

€ 182.789,86

immobile,
riscaldamento,
pulizie



Manutenzione

€ 100.829,00

macchinari,
impianti,
immobili



Attrezzature

€ 100.829,00

utensileria,
materiali,
software



Altri costi

Pubblicità, cancelleria,
assicurazioni,
costi amministrativi,
imposte varie

Investimenti e sviluppo

Anche in un anno orientato all'equilibrio, Camerana continua a rafforzare gli strumenti che rendono la formazione concreta.

Investimenti in beni ammortizzabili: € 9.716,75

Questi interventi sostengono aggiornamento di laboratori, infrastrutture e sviluppo degli spazi (Application Center), con un obiettivo chiaro: ambienti coerenti con tecnologie e contenuti.

Patrimonio e solidità nel tempo

La solidità si vede anche nella struttura patrimoniale, che permette di gestire flussi, anticipi, picchi di attività e pianificazione.

Fondo comune

€ 1.324.392,19

- *Fondo di dotazione: € 206.000,00*
- *Fondo comune (avanzi precedenti): € 1.041.556,23*
- *Avanzo 2024/2025: € 76.835,96*

Quando i conti reggono, la formazione accelera:
più qualità, più innovazione, più futuro.

Comunicazione: il ponte tra persone e opportunità

Per un Learning Hub, la comunicazione serve a far accadere una cosa molto concreta: mettere in contatto persone e percorsi. Significa spiegare bene l'offerta, orientare le scelte, rendere semplice il "come funziona" e costruire fiducia con chi cerca competenze e con chi le richiede.



Sito web

La base operativa: qui si trovano corsi, aggiornamenti, contatti e informazioni utili per orientarsi.



Social

Amplificano il messaggio e parlano a target diversi: giovani, lavoratori, imprese, territorio.



Contatti diretti

Email e telefono restano canali chiave per orientamento, iscrizioni e richieste delle aziende.

“Se capisci in fretta, scegli meglio”

Una comunicazione chiara riduce dubbi, accelera le iscrizioni e rende più facile ***l'incontro tra formazione e lavoro.***



Sguardo al Futuro: progetti in partenza e obiettivi 2025/2026

Il 2025/2026 porta un contesto più “mobile”: la programmazione dei percorsi finanziati segue tempi e regole dei bandi e richiede capacità di adattamento rapido.

La priorità resta chiara: più flessibilità, con la stessa qualità.

Le 5 mosse per il futuro

1

Laboratori e tecnologia applicata

Rafforzare l'apprendimento pratico: strumenti reali, automazione, prototipazione, software industriali e partnership tecnologiche che rendono la didattica immediatamente trasferibile nel lavoro.

2

AI: da tema a competenza

Nel 2024/2025 l'AI entra nei percorsi con due edizioni dedicate e con attività su sistemi LLM. Nel 2025/2026 l'obiettivo è trasformare questi contenuti in formazione stabile, con corsi per tecnici e per chi usa l'AI nei processi di lavoro.

3

Più rete con le imprese

Camerana lavora dentro ITS e Accademie di Filiera. Il passo successivo è aumentare progetti e percorsi costruiti insieme alle aziende: fabbisogni reali, contenuti aggiornati, docenze e laboratori sempre più "da industria".

4

Inclusione come modo di lavorare

Nel 2024/2025 il percorso per la parità di genere viene impostato e documentato. Nel 2025/2026 l'obiettivo è renderlo un presidio stabile: linguaggio, processi, accesso e opportunità monitorati con continuità.

5

Qualità che regge tutto

Tenere alta la qualità significa procedure chiare, controlli ordinati, certificazioni e miglioramento continuo. È la base che rende credibile ogni percorso e ogni collaborazione.



I 5 obiettivi POP (misurabili)

1

Più corsi “su richiesta”

Tempi di risposta più rapidi

2

Più formazione su AI e digitale

Più corsi e più persone coinvolte

3

Più progetti con imprese e filiere

Più ore e più attività condivise

4

Qualità e inclusione monitorate

Check periodici e miglioramenti tracciati

5

Tecnologie e laboratori potenziati

Più laboratori e tecnologia applicata: potenziamo gli spazi pratici

Il futuro si costruisce così: ***qualità solida, innovazione concreta, rete con le imprese e competenze che diventano lavoro.***